

信州自遊塾の原点 3.11から6年「福島は今」を知るスタディツアー

ふくしま Study Tour

9月8日（金）前泊

9月9日（土）・10日（日）

定員20名 〆切り8/23

2泊2日

経費：松本出発の場合

会員 49,000円

一般 50,000円

（大人の休日倶楽部利用なら -13,000円）

詳しくは裏面をご覧ください

約6年半前の、大震災と原発事故。
あの時の記憶が薄れゆく今。
現地を訪ね、もう一度見つめ直してみませんか？

原発が稼働している限り、福島の原発事故を過去のでき事にはできません。報道・医療・行政・農産物・教育・仮設に暮らす被災者・原発訴訟の原告・・・など、多義に渡るテーマを、一度の訪問で現地の人から直接聞けるツアーは、たいへん希少な機会と自負する内容です。多くの方が参加しやすいように、費用も極力抑えました。



〈福島スタディーツアーへのお誘い〉

原発事故から6年、政府は避難指示解除を進め、住民の帰還を促しています。福島の「今」を現地のジャーナリスト、医師、飯館村村長、教師、浪江町の住人、原発訴訟原告団長らの声をききながら、この目で確かめてみませんか？

福島は地域によって抱えている困難は大きく違います。私は、二冊の絵本をつくる時、地元の人々の「とにかく来て、見てもらいたい」という言葉が心に残っています。行かなければわからないことがたくさんありました。みなさん、ふるってご参加ください。（塾長 松本猛）

申込み：「信州自遊塾第30回講座 ふくしまスタディーツアー参加申し込み書」に必要事項をご記入の上、お申し込みください。

問い合わせ：090-4463-6182（くぼた）・090-4911-8209（松本照喜）まで

●ツアーの行程

9月8日(金)

松本—長野(在来線)—福島(新幹線)

参考:松本駅発18:23—福島駅着22:16(最終便)

福島駅西口の「リッチモンドホテル」泊(2名1室・朝食付き)

★ホテルまでは各自移動でお集まりください。

※19時ころまでに福島に到着できる方で希望者は、
原発で人生が変わった人の居酒屋さん「あめりけん」で夕食交流

9月9日(土) 8:00 ホテルロビー集合(朝の会)8:30出発

午前・福島民報社編集局次長鎌田善之さんのお話し・・・福島市内①
・わたり病院 齋藤紀医師のお話し・・・ //

移動・昼食

午後・飯館村村長 菅野典雄さんのお話し・・・飯館村②

・NPO法人野馬土にてコメの全袋検査見学とお話し・・・相馬市③

17:30ころ「亀家旅館」着(4~5人1室食事:夕・朝)・・・松川浦③
元飯館小学校校長(現新地小学校校長)の森仁市さんと夕食交流

9月10日(日) 8:00 ホテルロビー集合(朝の会)8:10 出発

午前・二本松市へ避難中の仮設住宅の被災者とまちづくりNPOの方
の案内で津波被害が残る海岸付近の見学とお話し・・・浪江町④
移動・昼食

午後・駅舎も撤去された富岡駅周辺の見学・・・富岡町⑤

・宝鏡寺住職で原発事故被災者訴訟原告団長、
早川篤雄さんのお話し・・・檜葉町⑥

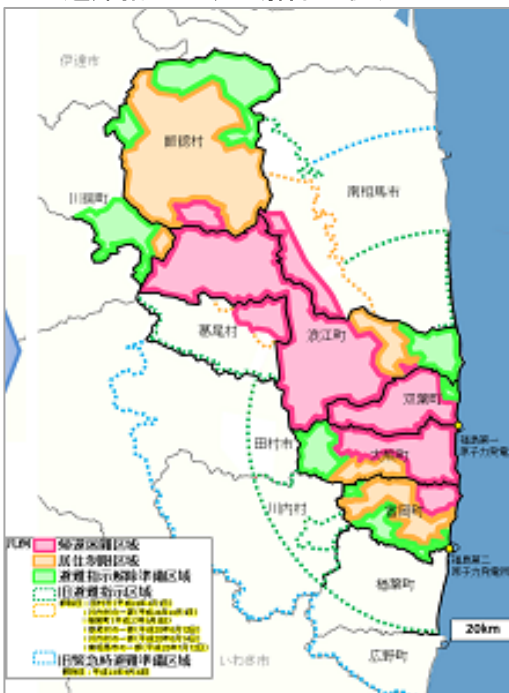
15:20 宝鏡寺出発—郡山へ 郡山駅⑦にて終わりの会 解散

参考:郡山駅発17:30—長野(新幹線)—松本駅着21:04(在来線)

※行程及び訪問先が変更になる場合があります。



避難指示区域の解除の状況



復興庁HPより<http://www.reconstruction.go.jp/>

●ツアー経費49,000円の内訳

○松本—福島(新幹線)の交通費 28,000円 (以下の手段でJRを利用した場合)★切符手配等は参加者各自でお願いします。

行き:松本—長野(在来線)—福島(新幹線)自由席 約15,000円

帰り:郡山—長野(新幹線)—松本(在来線)自由席 約13,000円

大人の休日倶楽部の会員(入会資格50歳以上)は、JR東日本全線エリア4日間乗り放題の「大人の休日倶楽部パス」を15,000円で購入できます。座席指定も可。(今回の利用期間8/31~9/12) 詳しくは、大人の休日倶楽部HP<http://www.jreast.co.jp/otona/> 又は「みどりの窓口」にお問い合わせください。

○宿代・現地での移動費用の実費 21,000円(一般22,000円)★自遊塾で集金し手配します。

・1泊目 9/8(金)福島駅西口「リッチモンドホテル」(2名1室・朝食付き) 5,200円

・2泊目 9/9(土)松川浦の「亀家旅館」(4~5名1室 食事:夕・朝) 8,640円

・現地での移動費用 レンタカーorマイクロバス(参加人数によって判断) 7,160円

※1 上記以外の費用(お話ししていただく方々の謝礼・旅行保険・資料代・現地での移動費用の不足分など)は自遊塾から補助します。

※2 宿の食事以外の飲食代などは含まれていません。